

# Accent™

## Accent-SPC SCSI User's Manual

### 1 Introduction

Congratulations on your purchase of the Adtron Accent-SPC! The Accent allows SRAM, CompactFlash, and ATA PC Cards to be read on any computer with a SCSI interface. The Accent-SPC simplifies transferring information between PC Cards and a computer. This manual describes how to install and use the Accent-SPC.

**Before beginning the installation, turn the computer's power OFF.**

Model	Description
ASPC	Card reader only
ASPCR	Card reader, Macintosh cable, Macintosh software
ASPCAK	Macintosh cable, Macintosh software

### 2 Requirements

The Accent-SPC works with a wide variety of computers and operating systems. The system requirements are listed below:

#### Computer and Operating System

IBM or compatible computer *with SCSI controller*

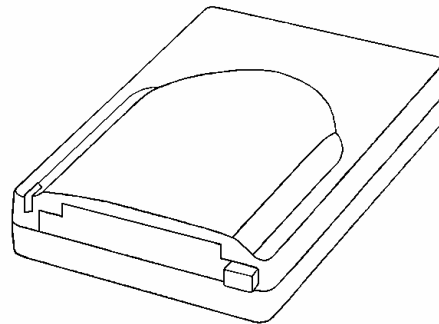
- Windows 95/98
- Windows NT 4.0
- DOS / Windows 3.x with SCSI drivers

Macintosh *with SCSI controller*

- System 7.5 or above
- Adtron Formatter or FormatterFive

Unix Workstation *with SCSI controller*

- Unix SCSI drivers
- DOS FAT file system support (optional)



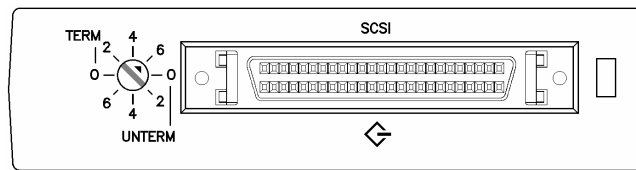
#### SCSI Cable

The Accent-SPC SCSI connector is shown below. You must use a **SCSI-2** cable (50-pin, high-density) to connect the Accent-SPC to the computer.



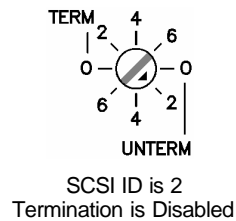
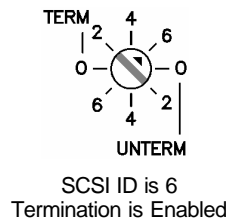
### 3 Set the SCSI ID Number and Termination

The rotary switch on the back of the Accent-SPC sets both the SCSI ID and Termination. The **TOP** numbers 0-7 set the SCSI ID with Termination **Enabled**. The **BOTTOM** numbers 0-7 set the SCSI ID with Termination **Disabled**. Set the SCSI ID to a number not used by any other SCSI device. The odd SCSI IDs are not shown but are located between the even ones. Typically, the Accent-SPC is the last device connected to the SCSI bus, so Termination must be enabled. Refer to your Macintosh manuals for more information on Termination.



Rear view of Accent-SPC

#### SCSI ID Examples:



Usually, the SCSI ID of the computer's SCSI controller is 7, so avoid this SCSI ID for the Accent-SPC. Many Macintosh and other computers have a SCSI system disk drive at SCSI ID 0. Check your SCSI controller and device documentation for more information.

### 4 Connect the Accent-SPC to the Computer

**IBM:** Obtain a suitable cable or adapter to connect the Accent-SPC to the SCSI controller or another SCSI device. Connect the cable to the Accent-SPC and the computer's SCSI controller **OR** daisy-chain the Accent-SPC to another SCSI device.

**MAC:** Use the supplied cable for model ASPCR to connect the Accent-SPC to the computer or another SCSI device. You may require an adapter to connect the cable to another SCSI device. Contact your local computer store for an adapter.

### 5 Connect the Power Supply

Plug the Accent-SPC wall adapter into the computer's power strip or a standard wall outlet. The Accent-SPC must be ON before the computer is turned on.

## 6 Indicator Light

When power is first applied to the Accent-SPC, the indicator light (LED) should light up and blink twice quickly. This is a quick self-test. The indicator light will remain on and blink off only when a PC Card is inserted or when the Accent-SPC communicates with the computer.

**Do not remove the PC Card if the indicator light is blinking - wait until it stops.**

## 7 IBM PC System Setup

No specific software is necessary to support the Accent-SPC on IBM or compatible PCs. Once the operating system boots, the Accent-SPC works like a removable disk drive.

Turn on the computer and boot the operating system.

### Windows 95 / Windows 98 / Windows NT

Windows 95/98/NT should have built-in support for your SCSI controller or you should have received Windows 95/98/NT drivers with it. After installation, there will be a new drive letter, such as **Removable Disk D:** or **Removable Disk E:**, in **Explorer** or **My Computer**.

### DOS / Windows 3.x

The SCSI removable media drivers must be loaded in order to support the Accent-SPC. This includes the ASPI interface (e.g., ASPI2DOS.SYS) and a disk driver (e.g., ASPIDISK.SYS). The Accent will be assigned a drive letter, such as **D:** or **E:**.

Most PC Cards **DO NOT** need to be formatted before use. Simply insert them in the Accent-SPC. However, if a card requires formatting, use the FORMAT command in DOS or format the card from **Explorer** or **My Computer**. The utility CARDINIT, available on the Adtron FTP site, can also be used if the format is corrupted.

## 8 Macintosh System Setup

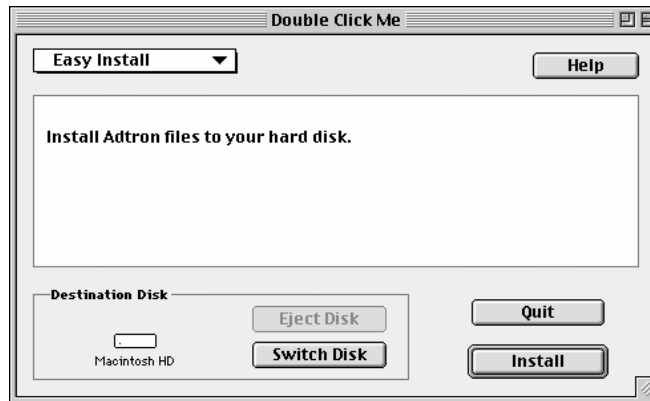
The Accent-SPC software allows the Macintosh to recognize the Accent-SPC and PC Cards. The installation program will configure and copy all of the files to your system. To install it, turn on the computer, insert the disk into the floppy drive and double-click the Installer. The file can also be downloaded from our web site: <http://www.adtron.com>.

If you download the file, unarchive it and then run the Installer.



## 8-1 Choose Installation and Folder

The Easy Install option is best suited for most cases and will install the application into a folder called **Adtron** on your hard disk. Click Install to proceed.



If there are any problems with the install, copy the **Adtron SCSI Mounter** file into the Extensions folder and restart. The **Adtron Formatter** application can be copied anywhere.

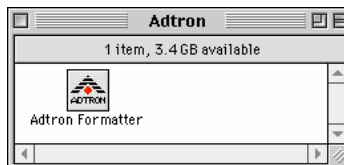
## 8-2 Using The Accent-SPC

You can begin using the Accent-SPC immediately. The indicator light (LED) on the Accent-SPC should be on and blinking out occasionally. This indicates that the Macintosh is checking for a PC Card. Insert the PC Card into the Accent-SPC. The system will “mount” the PC Card and an icon will appear on the desktop shortly after insertion. The PC Card can then be opened and files can be transferred, just like a floppy disk.

**Note:** Removing a mounted PC Card can lead to corrupted data and files. **Do not remove the PC Card unless you first drag the icon to the trash.** If the PC Card is removed, the system will likely “hang”. Replace the PC Card and then drag it to the trash.

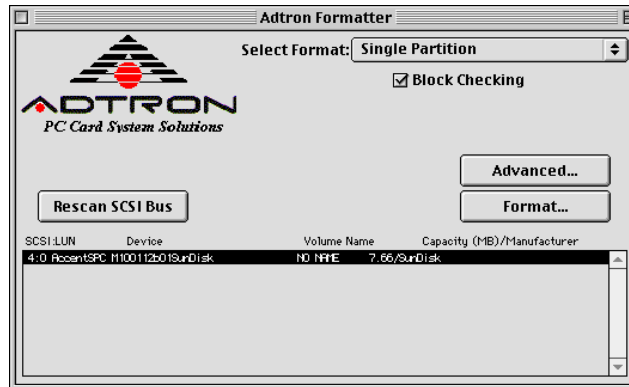
## 8-3 Formatting PC Cards

Most PC Cards **DO NOT** need to be formatted before use. Simply insert them in the Accent-SPC. However, if a card requires formatting, run the Adtron Formatter application:

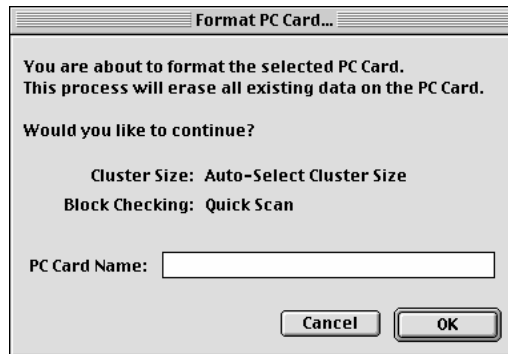


## 8-4 Adtron Formatter

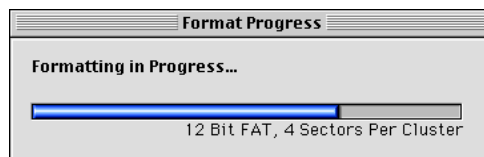
If no card is present when the Formatter opens, insert the PC Card and click on **Rescan SCSI Bus**. The card will appear in the list.



To format the PC Card, select the correct item and then click on the **Format** button. If you change PC Cards while the formatter is open, click **Rescan SCSI Bus** to update the application.



The volume name of the PC Card can be changed at this point. Leave it blank or type in a name, up to 11 characters. Click **OK** to proceed with the format.



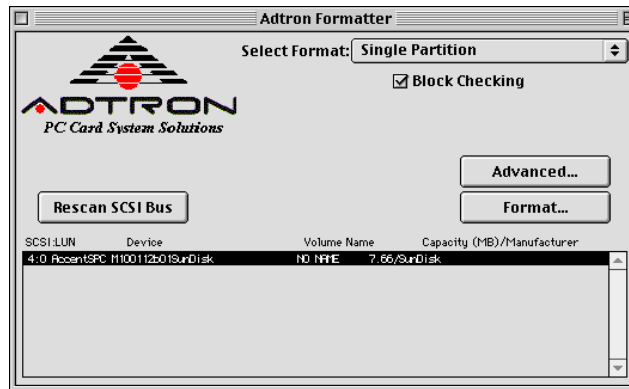
The progress bar shows how long the format will take. Once the format is complete, the card may be used.

## 8-5 Adtron Formatter - Advanced Settings

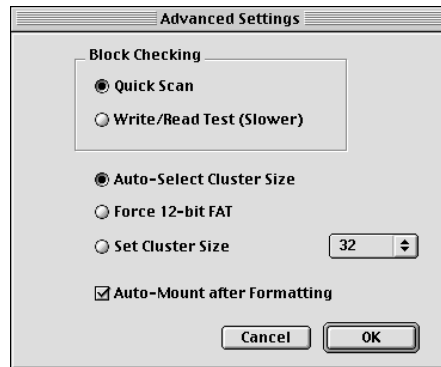
Certain operations and format parameters can be modified before formatting the card.

**Single Partition** is the most common setting for a PC Card's format. Consult your documentation to see if multiple partitions are necessary.

**Block Checking** will verify that the data areas on the PC Card are not defective. However, this slows the format process down.



With the card installed, select the correct item to format. Click on the **Advanced...** button to change certain options before formatting. The default settings are best left unchanged.



The Block Checking feature can be set to:

**Quick Scan**, which does a quick check for bad sectors.

**Write/Read Test (Slower)**, which fully verifies each sector as it formats the PC Card.

The default setting of **Auto-Select Cluster Size** works for most cases and **Auto-Mount after Formatting** should be enabled. Any changes will be saved for the next time. Click **OK** to proceed with these options.

## 9 Troubleshooting

The Accent is simple to install and operate. However, you may experience some problems with an installation. Listed below are some common problems and possible solutions.

**W** = Windows      **M** = Macintosh

For more information, visit the Adtron Web site at <http://www.adtron.com>

Problem	Possible Solutions
I installed the Accent-SPC but the system hangs while booting. <b>WM</b>	Check that the SCSI ID does not conflict with other devices. Also, check for proper SCSI Bus termination.
The Accent is installed as drive <b>D:</b> . Drive <b>D:</b> used to be the CD-ROM. Now my CD-ROM programs won't run. <b>W</b>	Windows 95 assigns drive letters in a certain order. The Accent may be assigned a drive letter before the CD-ROM. This may cause the CD-ROM to be "pushed" out to drive E: or it may disappear altogether. You can change the drive letter of the Accent in Device Manager, under Disk Drives.
The system boots but the indicator light is not blinking occasionally (See Section 8-4). <b>M</b>	Install the Adtron Formatter from the disk or download it from <a href="http://www.adtron.com">http://www.adtron.com</a> .
I insert the card into the Accent-SPC but it does not appear on the desktop. <b>M</b>	The card may require formatting. Run the Adtron Formatter application to install a new format on the card.
After inserting a card, the indicator light still blinks once a second. <b>WM</b>	The card may not be inserted properly. Eject and re-insert the card.  The card is not recognized for some reason. Verify the operation of the card on another system and try it again. The Accent-SPC only supports ATA (Disk Drive, Flash, CompactFlash) and SRAM PC Cards.
When I double-click on a picture on the PC Card, nothing happens or I get an error message. <b>WM</b>	An association or link to the file type does not exist. On the Macintosh, create a link to the file extension. In Windows, use Explorer to create the association.

or send email to [techsupport@adtron.com](mailto:techsupport@adtron.com)

## 10 Specifications

<b>Card Types</b>	PC Card ATA Flash and Disk Drive, CompactFlash, SRAM (Type I, II, and III)
<b>Indicators</b>	Single-color LED indicates ON and BUSY
<b>Interface</b>	SCSI-2 50-pin, high density, SCSI-2 protocol supported
<b>Size</b>	5" x 3.25" x 1.125" (127mm x 82.6mm x 28.6mm)
<b>Weight</b>	12.4oz. (350g)
<b>Power Adapter</b>	AC wall adapter supplying 5V @ 2000 mA

## 11 Warranty

Adtron warrants this product to be free from defects in materials and workmanship for two years. If this product fails within two years due to such a defect, Adtron will repair or replace this product at no charge.

This warranty does not apply if this product has been damaged by abuse, accident, disaster, misuse or incorrect installation.

Contact the dealer or distributor to obtain warranty service instructions. Some dealers may have specific return policies not covered by these instructions.

**Do not return this product directly to Adtron.**

### FCC Compliance Statement

This equipment has been tested and found to comply with the limits for a Class B digital device, pursuant to Part 15 of the FCC Rules. These limits are designed to provide reasonable protection against harmful interference in a residential installation. This equipment generates, uses and can radiate radio frequency energy and, if not installed and used in accordance with the instructions, may cause harmful interference to radio communications. However, there is no guarantee that interference will not occur in a particular installation. If this equipment does cause harmful interference to radio or television reception, which can be determined by turning the equipment off and on, the user is encouraged to try to correct the interference by one or more of the following measures:

- Reorient or relocate the receiving antenna.
- Increase the separation between the equipment and receiver.
- Connect the equipment into an outlet on a circuit different from that to which the receiver is connected.
- Consult the dealer or an experienced radio/TV technician for help.

### ESD Caution

Static electricity may be discharged through the PC Card into the Accent. In extreme cases this may temporarily interrupt the Accent operation. To prevent this, touch a grounded device, such as a computer case, prior to inserting the PC Card.

There are no user-serviceable components within the Accent.

### NOTICE

This manual describes the features of Adtron's Accent. Adtron reserves the right to modify, amend, or in any way change the contents and/or products described herein, at any time, without notification.

The information contained in this document is provided for reference only. Adtron Corporation does not assume any liability arising out of the application or use of the products described herein. This document may contain or reference information or products protected by copyrights or patents and does not convey any license under the patent rights of Adtron Corporation, nor the rights of others.

Adtron Corporation  
4415 E. Cotton Center Blvd. Suite 100  
Phoenix, AZ 85040  
<http://www.adtron.com>

### Trademarks

MS-DOS, Windows, Windows 95, Windows 98, and Windows NT are trademarks of Microsoft Corporation  
IBM, PC, XT, and AT are trademarks of IBM Corporation  
Macintosh and MacOS are trademarks of Apple Computer, Incorporated  
All other trademarks are held by their respective owners  
Copyright © 1997, 1998, 1999 Adtron Corporation. All rights reserved.



Revision: O  
PN: 610200053  
EN: M10026



## 9 Problemen

De Accent is gemakkelijk te gebruiken en te installeren. Maar soms ondervindt U problemen bij de installatie. In de volgende lijst zijn er enkele gemeenschappelijke en mogelijke oplossingen.

**W** = Windows      **M** = Macintosh

Probleem	Mogelijke Oplossing
Ik installeerde de Accent-SPC maar bij het opstarten hangt het systeem op <b>WM</b>	Controleer of de SCSI ID niet in conflict komt met andere apparatuur
De Accent is ingesteld op de drive D: Drive D: Moet de CD-ROM zijn. Nu draaien mijn CD-ROM programmas niet <b>W</b>	Windows 95 wijst drive letters toe in een bepaalde volgorde. De Accent kan een letter toegewezen worden voor de CD-ROM Uit de drive E geduwd wordt; of het kan samen verdwijnen. U kan de drive letter van De Accent veranderen in de Device Manager Onder Disk Drives
Het systeem start op maar het indicatorlicht pinkt niet af en toe <b>M</b>	Installeer Formatter van de disk. Controleer ook of de PC wisselaar afgesloten is
Ik steek de kaart in de Accent-SPC maar het verschijnt niet op de desktop. <b>M</b>	De kaart moet misschien geformateerd worden. Start de Formatter toepassing om een nieuw format op de kaart te installeren.
Na de kaart intesteken pinkt de indicator voor een seconde <b>WM</b>	De kaart zit er niet goed in, steek ze er opnieuw in.
	De kaart wordt om enige reden niet herkent. Controleer de werking van de kaart op een ander systeem en herbegin opnieuw. De Accent ondersteunt alleen ATA (Disk Drive Flash, Compact Flash) en SRAM PC Cards.
Als ik dubbel klik op een afbeelding op de PC Card Gebeurt er niets of komt er een fout melding <b>WM</b>	Een associatie of link met dit type bestand bestaat niet. Op Macintosh gebruik de Mac-PC Manager om een link te maken met het bestand extentie. In Windows gebruik Explorer om een associatie te maken.

Voor meer informatie, raadpleeg de Adtron Website: <http://www.adtron.com>

## 10 Specifications

<b>Card types</b>	PC Card ATA Flash en Disk Drive, Compact Flash, SRAM (Type I,II en III)
<b>Indicators</b>	Eenkleurige LED geeft aan ON en BUSY
<b>Interface</b>	SCSI-2 50-pin, high density, SCSI-2 protocol ondersteunend
<b>Afmeting</b>	127mm x 82.55mm x 28.575mm
<b>Gewicht</b>	350gr
<b>Stroomadapter</b>	AC adapter die 5V @2000MA geeft

## 9 Vianhaku

Accent on helppo asentaa ja käyttää. Mikäli kuitenkin asennuksen yhteydessä tulee ongelmia tutustu oheisiin yleisimpiin ongelmatilanteisiin ja ratkaisuihin.

**W** = Windows      **M** = Macintosh

Ongelma	Mahdollinen ratkaisu
Tietokone ei käynnisty oikein Accent asennuksen jälkeen. <b>WM</b>	Tarkasta, että SCSI osoite ei ole päällekkäin toisen SCSI laitteen kanssa. Tarkasta myös, että SCSI väylä on terminoitu oikein.
Accent on asentunut asema D:ksi. Se oli aikaisemmin CD-ROM asema. Nyt CD ohjelmat eivät toimi. <b>W</b>	Windows 95 antaa asemien kirjaintunnukset tietystä järjestyksessä. Accent saattaa saada CD-ROM:ia edeltävän kirjaintunnuksen. Se saattaa työntää CD-ROM:in E-asemaksi tai se voi jopa kadota täysin. Voit vaihtaa Accentin kirjaintunnuksen Device Managerin Disk Drivessa.
Järjestelmä käynnistyy, mutta Accentin merkkivalo ei vilku. (kts. osasto 8-4) <b>M</b>	Asenna Formatter levykkeiltä. Tarkasta myös, että PC Exchange on disabloitu.
PC Card ei ilmesty näkyviin sen jälkeen kun se on pantu Accent SPC:hen. <b>M</b>	Kortti täytyy formatoida. Suorita uusi formatointi käyttäen Formatter ohjelmaa.
Kortin sisäänpanon jälkeen merkkivalo vilkkuu kerran sekunnissa. <b>WM</b>	Kortti ei todennäköisesti ole työnnetty pohjaan asti. Poista kortti ja työnnä se uudestaan sisään.
	Kortti ei tunnistu jostain syystä. Tarkasta kortin toimivuus jossain toisessa laitteessa ja yritä uudestaan. Accent tukee vain ATA kovalevyjä ja flashlevyjä sekä SRAM levyjä.
Kun kaksoisnäpätän PC kortin kuvatiedostoa mitään ei tapahdu tai saan virheilmoituksen. <b>WM</b>	Tiedostolla ei ole yhteyttä tai assosiatiota tiedostotyyppiin. MacIntoshissa käytä Mac-PC Manageria luomaan linkki tiedoston tunnistinosaan. Windowsissa käytä Exploreria tekemään sama asia.

Lisätietoja saat Accent-SPC ohjekirjasta tai Adtron kotisivulta:  
<http://www.adtron.com> tai lähetä sähköposti [techsupport@adtron.com](mailto:techsupport@adtron.com)

## 10 Erittely

<b>Korttityyppiä</b>	PC Card ATA Flash ja ATA kovalevy, CompactFlash, SRAM (Type I, II, III)
<b>Merkkivalo</b>	Yksivärinen LED osoittaa päällä- ja käynnissäolon
<b>Liitäntä</b>	SCSI-2, 50-napainen, suuritiheyskainen SCSI-2 protokolla tuettu
<b>Koko</b>	5" x 3,25" x 1,125" (127mm x 82,55 mm x 28,575 mm )
<b>Paino</b>	12,35oz. (350g)
<b>Virtalähde</b>	Vaihtovirta seinäkosketin teholtaan 5V @ 2000mA

## 9 Problèmes éventuels

L'Accent est simple à utiliser et à faire fonctionner. Cependant, vous pouvez avoir à faire face à quelques problèmes lors de l'installation. Vous trouverez ci-dessous une liste des problèmes courants et leur correction respective.

**W** = Windows      **M** = Macintosh

Pour de plus amples informations, visitez le site Web d'Adtron :

Problème	Solutions possibles
J'ai installé l'Accent-SPC mais le système se bloque lors du boot <b>WM</b>	Vérifiez que l'ID SCSI n'est pas en conflit avec d'autres périphériques. Vérifiez également que la terminaison du bus SCSI est la bonne
L'Accent est installé en lecteur D:. Le lecteur D: était avant le CD-ROM. Maintenant mes programmes CD-ROM ne tournent plus <b>W</b>	Windows 95 assigne les lettres de lecteurs dans un certain ordre. L'Accent peut se voir attribuer une lettre avant le CD-ROM. Ceci impose au CD-ROM d'être renommé en lecteur E: ou il peut disparaître. Vous pouvez modifier la lettre de l'Accent dans le Device Manager, sous Disk Drives
Le système boote mais l'indicateur LED ne clignote pas occasionnellement (voir section 8-4) <b>M</b>	Installez Formatter à partir du disque. Vérifiez aussi que PC Exchange ait été désactivé
J'insère la carte dans l'Accent-SPC mais elle n'est pas vue sur l'écran <b>M</b>	La carte a peut-être besoin d'être formatée. Lancez l'application Formatter pour installer un nouveau format sur la carte
Après l'insertion d'une carte, l'indicateur LED clignote une fois par seconde <b>WM</b>	La carte n'est peut-être pas insérée correctement. Ejectez et ré-insérez la carte  La carte n'est pas reconnue. Vérifiez qu'elle fonctionne bien sur un autre système et ré-essayez. L'Accent-SPC ne supporte que les cartes PCMCIA ATA (disque dur, Flash, CompactFlash) et les cartes SRAM
Quand je double-clique une image sur la carte PCMCIA, rien ne se passe ou j'ai un message d'erreur <b>WM</b>	Une association ou un lien avec le fichier n'existe pas. Sur le MacIntosh, utilisez le Mac-PC Manager pour créer un lien à l'extension du fichier. Sous Windows, utilisez Explorer pour créer l'association

<http://www.adtron.com> ou envoyez un Email à [techsupport@adtron.com](mailto:techsupport@adtron.com)

## 10 Caractéristiques

<b>Types de cartes</b>	Flash et disque dur PCMCIA ATA, CompactFlash, SRAM (type I, II et III)
<b>Indicateurs</b>	la LED monochrome indique les états ON et BUSY
<b>Interface</b>	SCSI-2 50 broches, haute densité, protocole supporté SCSI-2
<b>Dimensions</b>	127 x 82.6 x 28.6 mm
<b>Poids</b>	350 grammes
<b>Adaptateur secteur</b>	adaptateur AC 5V @ 2A

## 9 Fehlersuche

Accent ist einfach zu installieren und zu bedienen. Für den Fall, daß während der Installation dennoch Probleme auftreten, finden Sie nachstehend eine Liste mit möglichen, auftretenden Fehlern und den passenden Lösungen.

**W** = Windows      **M** = Macintosh

Weitere Informationen finden Sie in der Adtron Web Site: <http://www.adtron.com>

Problem	Lösungsmöglichkeit
Accent-SPC wurde installiert, aber das System stoppt während des Boot-Vorgangs. <b>WM</b>	Stellen Sie sicher, daß keine Konflikte zwischen der SCSI ID und anderen Geräten auftreten. Überprüfen Sie außerdem ob der SCSI-Bus vorschriftsmäßig abgeschlossen ist.
Accent wurde als Laufwerk D: installiert. Bisher war Laufwerk D: das CD-ROM Laufwerk. Nun laufen die CD-ROM-Programme nicht mehr. <b>W</b>	Windows 95 ordnet Laufwerksbuchstaben in einer bestimmten Reihenfolge zu. Es ist möglich, daß Accent vor dem CD-ROM-Laufwerk ein Buchstabe zugeordnet wurde. Dadurch wurde das CD-ROM-Laufwerk möglicherweise auf Laufwerk E: verschoben oder ist ganz verschwunden. Im Geräte- Manager unter Laufwerke kann der Laufwerksbuchstabe geändert werden.
Das System bootet, aber die LED leuchtet nicht auf (siehe Abschnitt 8-4). <b>M</b>	Installieren Sie Formatter von der Diskette aus. Überprüfen Sie außerdem, ob PC Exchange deaktiviert wurde.
Die Karte wurde in den Accent-SPC eingesteckt, erscheint aber nicht auf dem Desktop. <b>M</b>	Die Karte muß möglicherweise formatiert werden. Lassen Sie die Formatter-Anwendung laufen, um ein neues Format auf der Karte zu installieren.
Nachdem die Karte eingesteckt wurde blinkt die LED einmal pro Sekunde. <b>WM</b>	Die Karte ist möglicherweise nicht richtig eingesteckt. Entfernen Sie die Karte und stecken Sie sie erneut ein
	Aus irgendeinem Grund wird die Karte nicht erkannt. Versuchen Sie in einem anderen System, ob die Karte ordnungsgemäß arbeitet und versuchen Sie es erneut. Der Accent-SPC unterstützt nur ATA - (Festplatten, Flash, CompactFlash) und SRAM PC Cards.
Beim Doppelklicken auf ein Bild auf der PC Card passiert nichts oder eine Fehlermeldung wird angezeigt. <b>WM</b>	Es existiert keine Verknüpfung oder kein Link mit diesem Dateityp. Verwenden Sie bei einem Macintosh-Rechner den Mac-PC-Manager um eine Verknüpfung mit der Datei-Extension zu erstellen. Unter Windows verwenden Sie den Explorer, um diese Verknüpfung zu erstellen.

oder senden Sie ein eMail an: [techsupport@adtron.com](mailto:techsupport@adtron.com)

## 10 Spezifikationen

<b>Kartentypen</b>	PC Card ATA Flash (TypII,III) und ATA Festplatten, CompactFlash, und SRAM
<b>Lämpchen</b>	Einfarbige LED für 'ON' und 'Busy'
<b>Schnittstellen</b>	SCSI-2, 50 Pin, high density, SCSI-2 Protokoll wird unterstützt
<b>Maße</b>	127 mm x 82,55 mm x 28,575 mm
<b>Gewicht</b>	350g
<b>Stromadapter</b>	Wechselstrom-Wand-Adapter, 5V; 2000mA

## 9 Soluzioni dei problemi

Accent è semplice da installare e da usare. Tuttavia potrebbero sorgere dei problemi durante l'installazione. Di seguito alcuni dei problemi più comuni e le possibili soluzioni.

**W** = Windows    **M** = Macintosh

Problema	Possibile soluzione
Dopo l'installazione il sistema si blocca durante il "boot" <b>WM</b>	Controllare che l'ID SCSI non sia in conflitto con altri dispositivi SCSI. Controllare anche che le terminazioni siano impostate correttamente
Accent è installato come drive <b>D</b> e il CD-ROM non funziona più. <b>W</b>	Windows 95 assegna i drive in un certo ordine. All'Accent potrebbe essere stata assegnata una lettera precedente a quella del CD-ROM che potrebbe essere stato caratterizzato oltre "E" o sparire del tutto. Si possono cambiare le assegnazioni utilizzando "Device manager" sotto la voce "disk drive".
Il sistema esegue il "boot" ma la spia non lampeggia (vedi sez. 8-4) <b>M</b>	Installare Formatter dal disco. Controllare anche che PC Exchange sia disabilitato
Il monitor non segnala niente anche con la PC Card inserita <b>M</b>	La PC Card richiede la formattazione. Utilizzare "Formatter" per le nuove schede
Dopo l'inserimento della PC Card la spia lampeggia a intervalli di un secondo <b>WM</b>	Controllare il corretto inserimento della scheda.
	La scheda non viene riconosciuta. Verificare il funzionamento della scheda. Accent-SPC supporta solo ATA Card e SRAM PC Card.
Il doppio click su una foto della PC Card genera un messaggio d'errore <b>WM</b>	Non esiste associazione o collegamento al tipo di file. Su Mac usare PC Manager per creare il collegamento al file Extension. In Windows usare Explorer.

Per maggiori informazioni fare riferimento al manuale d'installazione o al WEB Adtron: <http://www.adtron.com>

## 10 Specifiche

<b>Schede supportate</b>	PC Card ATA Flash e Hard Disc, Compact Flash, SRAM (Tipo I, II, III)
<b>Spia di funzionamento</b>	Singolo LED per ON e Busy
<b>Interfaccia</b>	SCSI-2 50 pin High density – Protocollo SCSI-II
<b>Dimensioni</b>	5" x 3.25" x 1.125" (127mm x 82.55mm x 28.575mm)
<b>Peso</b>	350g
<b>Alimentatore</b>	AC

## 9 Guía de Solución de Problemas

El Accent se puede instalar y utilizar sencillamente. Si tiene problemas con la instalación consulte a la lista siguiente de problemas y soluciones posibles.

**W** = Windows      **M** = Macintosh

Problema	Soluciones Posibles
Instalé el Accent pero la computadora falló de arrancar ("boot"). <b>WM</b>	Asegurese que el SCSI ID de el Accent no está en conflicto con otros aparatos SCSI. Tambien asegurese que el ajuste de la conexión del SCSI esté correcto.
El Accent esta instalado como de disco D:. Drive D: era el CD-ROM. Ahora los programas del CD-ROM no funcionan. <b>W</b>	Windows 95 designa las letras de disco en cierta orden. A Accent le pueden designar una letra antes de la del CD-ROM. Esto puede causar que el CD-ROM sea empujado al disco "E" o puede desaparecer del todo. Puede cambiar la letra de disco del Accent por medio de "Device Manager" (un programa de Windows 95) en la sección a Disk Drives.
Después de arrancar la luz indicadora no parpadea. Vea la sección 8-4. <b>M</b>	Instale FormatterFive del disco flexible. También, asegurese si el programa "PC Exchange" ha sido inutilizado.
Cuando la tarjeta del PC ("PC Card") es introducida en el Accent, no surge un icono en el "desktop". <b>M</b>	La tarjeta del PC puede requerir un formato de disco. Use la aplicación FormatterFive para instalar un nuevo formato en la tarjeta.
Después de introducir una tarjeta del PC, la luz indicador parpadea una vez por segundo. <b>WM</b>	La tarjeta no ha sido introducida bien. Saque la tarjeta y vuelvala a introducir.
	La tarjeta no es reconocida. Para verificar si la tarjeta funciona, usela en otra computadora. El Accent solo reconoce tarjetas de ATA (Disk drive, Flash, CompactFlash) y SRAM.
Cuando pulseo dos veces el dibujo en la tarjeta del PC recibo un mensaje de que hay un error. <b>WM</b>	No existe una asociación o enlace con el tipo de archivo. En la Macintosh use Mac-PC Manager para hacer un enlace con la extensión de archivo. En Windows use Explorer para hacer la asociación.

Para mas información, consulte el "web site" <http://www.adtron.com> o e-mail a [techsupport@adtron.com](mailto:techsupport@adtron.com)

## 10 Especificaciones

<b>Tipo de Tarjeta</b>	PC Card ATA Flash y Disk Drive, CompactFlash, SRAM (tipo I, II, y III)
<b>Indicadores</b>	LED de color solo indicandolo que es enchufada o es activa
<b>Conexión</b>	SCSI-2 50-pin, ultra-densidad, se soporta protocolo de SCSI-2
<b>Dimensiones</b>	127 x 82.55 x 28.575 mm (5" x 3.25" x 1.125")
<b>Peso</b>	350 g (12.35 oz)
<b>Adaptador Eléctrica</b>	Adaptador eléctrica de CA supliendo 5V @ 2000 mA

## 11 Garantie

Adtron gewährt bei diesem Produkt eine einjährige Garantie bezüglich Material- und Produktionsfehler. Sollte das Produkt innerhalb 2 Jahre aufgrund eines solchen Fehlers ausfallen, repariert oder ersetzt Adtron das Gerät kostenlos. Diese Garantie gilt nicht, wenn das Produkt aufgrund von nicht fachgerechter oder falscher Handhabung, inkorrekt Installation, fehlerhafter Behandlung oder unvorhersehbarer Ereignisse beschädigt wurde. Wenden Sie sich an Ihren Fachhändler oder Distributor für nähere Auskünfte bezüglich der Garantieleistungen. Einige Fachhändler verfügen über spezielle Rücknahme-Vorschriften, welche in dieser Garantieerklärung nicht berücksichtigt sind. **Senden Sie dieses Produkt nicht direkt an Adtron.**

### ESD-Warnung

Es besteht die Möglichkeit, daß sich statische Ladung durch die PC Card in den Accent entlädt. In extremen Fällen kann dies zu einer zeitweisen Unterbrechung des Accent-Betriebes führen. Um dies zu verhindern, sollten Sie einen geerdeten Gegenstand, beispielsweise das Computer-Gehäuse, berühren, bevor Sie die PC Card einführen. In Accent können keine Bauteile vom Benutzer direkt gewartet werden.

### ACHTUNG

Dieses Handbuch beschreibt die Funktionalitäten des Accent von Adtron. Adtron behält sich das Recht vor, den Inhalt und/oder die in dieser Gebrauchsanweisung enthaltenen Produkte jederzeit und ohne vorherige Ankündigung zu modifizieren, zu ergänzen oder Änderungen jeglicher Art vorzunehmen

Dieses Handbuch dient ausschließlich dem Informationszweck. Adtron Corporation übernimmt keinerlei Haftung für die Anwendung oder Benutzung der hier beschriebenen Produkte. Diese Dokumentation enthält oder bezieht sich möglicherweise auf Produkte, für welche Urheberrechte, Copy -Rights oder Patente bestehen. Es werden mit dieser Dokumentation keine Lizenzrechte an Patenten der Adtron Corporation oder anderer Unternehmen übertragen.

## 11 Garantie

Adtron garantit ce produit pièces et main d'œuvre pendant deux ans. Si le produit tombe en panne durant cette période, Adtron réparera ou échangera le produit gratuitement. Cette garantie ne s'applique pas si le produit a été volontairement endommagé, est la cause d'un accident, d'une catastrophe naturelle, d'une mauvaise utilisation ou d'une installation incorrecte. Contactez votre distributeur pour obtenir les instructions de retour du produit. Certains distributeurs ont des politiques de retour non couvertes par ces instructions. **Ne retournez pas ce produit directement à Adtron**

### Précaution électro-statique

De l'électricité statique peut se décharger par la carte PCMCIA dans l'Accent. Dans des cas extrêmes ceci peut interrompre momentanément le fonctionnement de l'Accent. Afin d'éviter ceci, touchez une masse reliée à la terre, telle qu'un châssis d'ordinateur, avant d'insérer la carte. Il n'y a pas de composants réparables par l'utilisateur dans l'Accent.

### Note

Ce manuel décrit les caractéristiques de l'Accent Adtron. Adtron se réserve le droit de modifier, d'ajouter ou de changer le contenu et/ou les produits décrits, à tout moment, sans préavis.

L'information contenue dans ce document est fournie pour référence seulement. Adtron Corporation n'est pas responsable de l'application ou l'utilisation des produits qui en est faite. Ce document peut contenir, ou se référer à, des informations ou produits protégés par Copyrights ou brevets, et n'offre de licence ni sur les droits des brevets d'Adtron Corporation, ni sur ceux des autres

## 11 Garantía

La empresa Adtron garantiza que este producto carecerá de defectos en materiales o de hechura por 2 años. Si dicho producto deja de funcionar debido a tales defectos, Adtron estará obligada a reparar o reemplazar el producto *gratis*. Esta garantía so se aplica si el producto ha sido dañado debido a abusos, accidentes, desastres, maltrato, o instalación incorrecta. Consulte al vendedor o distribuidor para conseguir instrucciones sobre plazos de servicio bajo garantía. Puede que algunos vendedores tengan reglas no abarcadas en esta garantía. **No devuelva este producto directamente a Adtron.**

### Cuidado por descarga eléctrica

Electricidad estática puede descargarse por el circuito de la PC Card hacia el interior de la Accent. En raros casos, esto puede interrumpir el funcionamiento de la Accent temporalmente. Para prevenir tal suceso, tocar un aparato conectado a tierra, tal como la caja de la computadora, antes de insertar la PC Card. Dentro da la Accent, no hay partes cuyo mantenimiento debería llevarse a cabo por el utilizador.

### ANUNCIO

Este manual describe las propiedades da la Accent de la empresa Adtron. Adtron mantiene el derecho de modificar, emmendar, o cambiar de cualquier manera el contenido y/o los productos descritos aquí, a cualquier tiempo, sin aviso. La información provista en este documento es sólo para el propósito de consulta. La empresa Adtron no asume responsabilidad ante dificultades relacionadas con la aplicación o el uso de los productos descritos aquí. Este documento puede contener o referirse a información o productos que son protegidos por derechos de producción ("copyrights") o patentes, y no da licencia cualquiera bajo los derechos de patente de le empresa Adtron, ni los análogos derechos de otras compañías.

## 11 Garanzia

Adtron garantisce il prodotto esente da difetti di materiale e manodopera per 2 anni. In caso di guasto entro 2 anni, Adtron riparerà o sostituirà gratuitamente il prodotto. La garanzia non si applica se il prodotto è stato danneggiato da uso improprio, abuso, incidente, disastro o installazione inadeguata. Contattare il dealer o il distributore per le necessarie istruzioni. Alcuni dealer potrebbero avere procedure di ritorno del materiale non coperte da queste istruzioni. **Non rendere il prodotto direttamente ad Adtron**

### **Precauzioni contro le cariche elettrostatiche**

Le cariche elettrostatiche potrebbero scaricarsi dalle PC Card all'Accent durante l'inserzione. In casi estremi si potrebbero verificare temporanee interruzioni nel funzionamento dell'Accent. Come prevenzione toccare un oggetto (Ad es. lo chassis del PC) prima di inserire la PC Card. Non ci sono parti riparabili all'interno di Accent.

### AVVISO

Questo manuale descrive le caratteristiche dell'Accent Adtron. Adtron si riserva il diritto di modificare, correggere o in ogni caso cambiare il contenuto e/o il prodotto qui descritto, in qualsiasi momento, senza preavviso.

Le informazioni contenute in questo documento sono fornite per solo riferimento. Adtron Corporation non si assume alcuna responsabilità derivante dall'applicazione o utilizzo dei prodotti qui descritti. Questo documento potrebbe contenere o riferirsi a informazioni o prodotti coperti da copyright e da brevetti e non comporta il trasferimento delle licenze e dei diritti di altri ad Adtron

## 11 Waarborg

Adtron waarborgt dit product dat het vrij is van defecten in materielen en vakmanschap voor 2 jaars. Als het product faalt binnen het jaars ten gevolge van zo een defect, zal Adtron het toestel herstellen of vervangen zonder kosten. Deze waarborg is niet van toepassing als het product beschadigd is door misbruik, ongeluk, ramp, verkeerd gebruik of foutieve installatie. Raadpleeg de dealer of verdeler om garantie service instructies te krijgen. Sommige dealers hebben specifieke retour gedragslijnen niet gewaarborgd door deze instructies.

**Stuur dit product niet rechtstreeks naar Adtron.**

### **ESD Caution**

Statische elektriciteit kan ontladen worden via de PC Card in de Accent. In extreme gevallen kan dit de werking van de Accent tijdelijk onderbreken. Om dit te vermijden, raak een geaard apparaat aan, zoals de computer behuizing, alvorens de PC Card er in te steken. Er zijn geen andere gebruiksdienstige componenten in de Accent.

### NOTA

Deze gebruiksaanwijzing beschrijft de mogelijkheden van Adtron's Accent. Adtron behoudt zich het recht om op het even welk ogenblik zonder bekendmaking de producten hierin beschreven te wijzigen, verbeteren en de inhoud van de producten te veranderen. De informatie in dit document is allen voorzien als referentie. Adtron verzuimt elke aansprakelijkheid op zich te nemen die kan voorkomen door de hierin beschreven producten. Dit document kan informatie bevatten van refereren over producten beschermt door auteursrechten of patenten en deelt geen enkele licentie onder patent rechten van Adtron Corporation mede, noch de rechten of andere.

## 11 TAKUU

ADTRON antaa tälle tuotteelle kaksi (2) vuotta takuun, joka kattaa suunnittelu-, materiaali- ja/tai valmistusvirheitä johtuvat viat. Adtron korjaa a.o. viat takuuajana veloituksetta.

Tämä takuu ei koske sellaisia vikoja, jotka ovat aiheutuneet väärinkäytöstä, vahingonteosta, onnettomuudessa syntyneestä vauriosta tai virheellisestä asennuksesta.

Ota yhteys myyjään tai maahantuojaan saadaksesi toimintaohjeet takuukorjausta varten. Joillakin myyjillä saattaa olla heistä johtuvia tästä tekstistä poikkeavia toimintatapoja.

### **ESD varoitus!**

PC Card (=PCMCIA-kortti) voi aiheuttaa staattisen sähkön purkauksen Adtron Accent laitteeseen. Ääritapauksissa se saattaa hetkellisesti häiritä Accentin toimintaa. Tämän estämiseksi kosketa jotain maadoitettua laitetta kuten tietokoneen kotelo ennen PC Cardin sisäänpanoa. Accentissa ei ole mitään huollettavia osia.

### HUOMIO!

Tämä käsikirja kuvaa Accentin ominaisuuksia. Adtron varaa oikeuden muuttaa, korjata tai vaihtaa ko. piirteitä ilman ennakkovaroitusta. Adtron ei vastaa mistään velvoitteista, jotka syntyvät laitteen käyttöympäristöstä tai sovelluksista. Tämä dokumentti saattaa sisältää viitteitä kolmannen osapuolen patentoituihin tuotteisiin, joihin Adtronilla ei ole oikeuksia eikä Adtron vastaa mistään niihin liittyvistä vaateista.